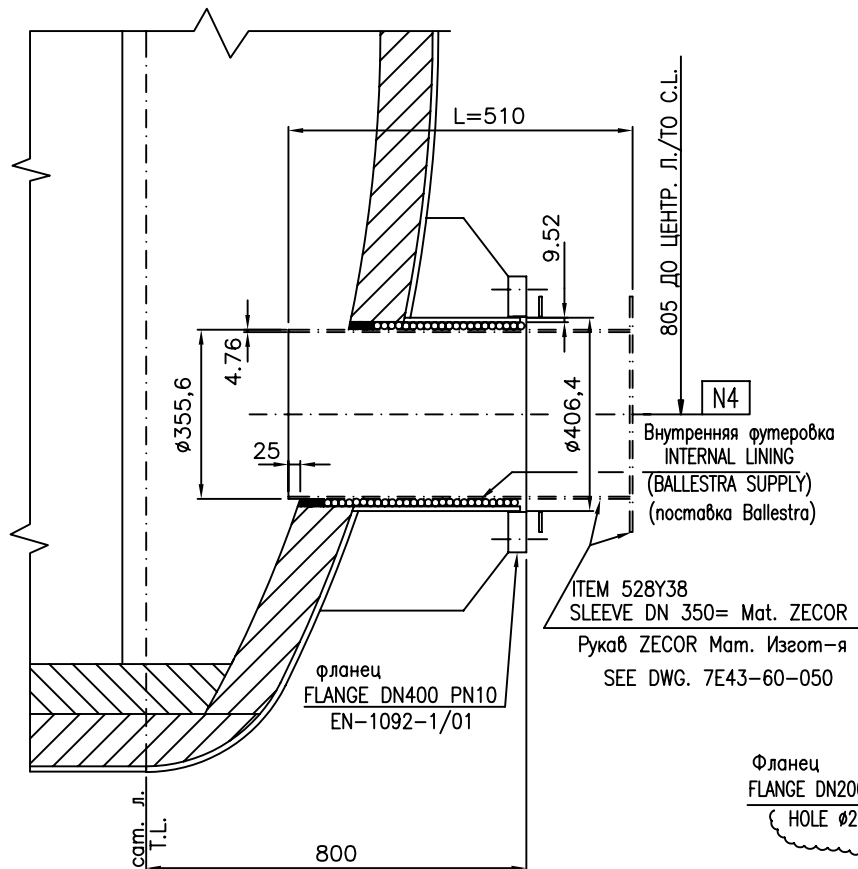
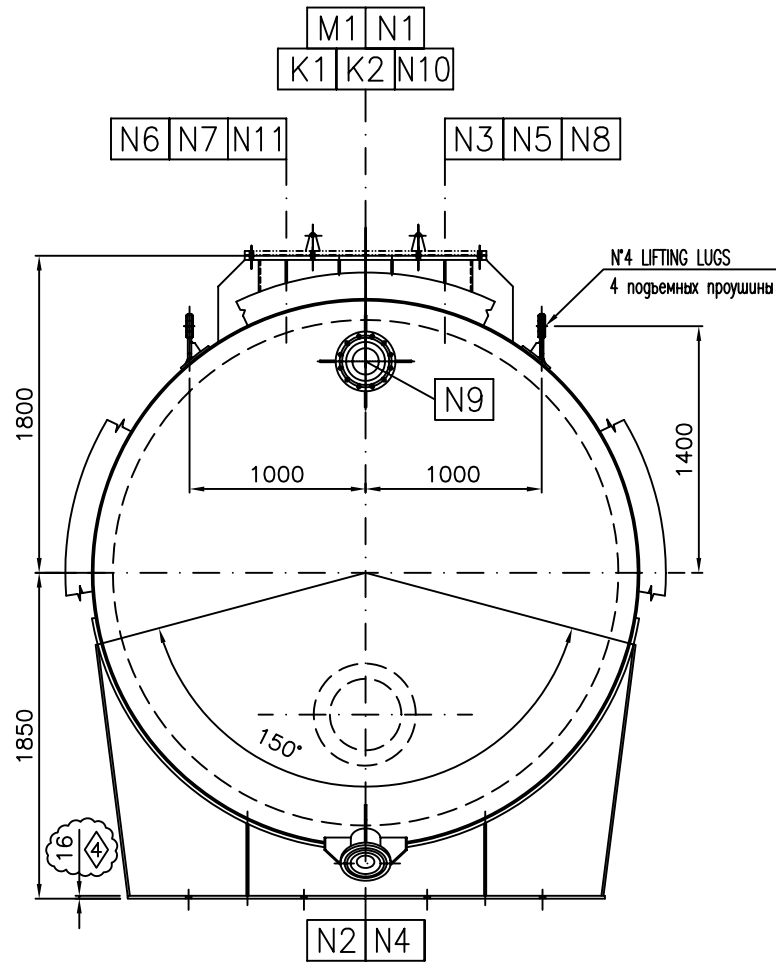
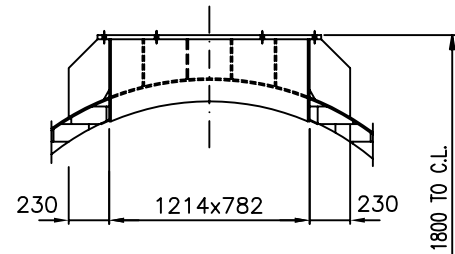


Оставляем за собой законное право собственности на данный чертеж. Запрещается воспроизводить его, даже частично, и показывать третьим лицам без нашего письменного разрешения.

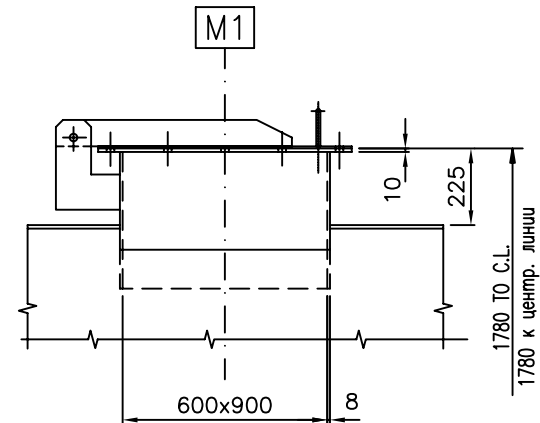
We reserve the ownership under the law of this drawing with prohibition of even partial reproduction and to make it known to third persons without our written authorization.



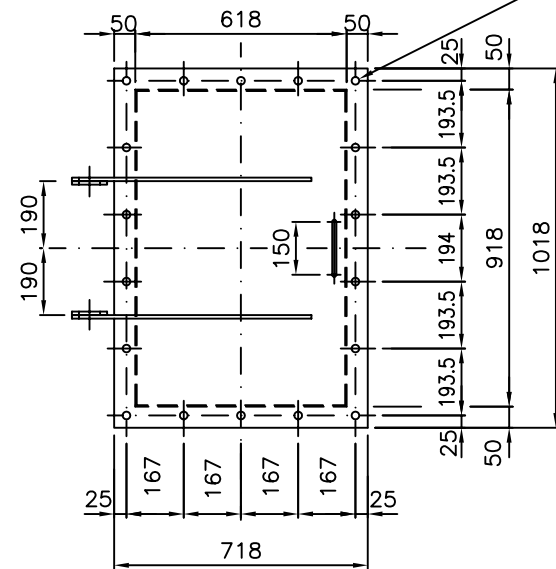
DETAIL NOZZLE "N4"
ПАТРУБОК "N4": ДЕТАЛЬ



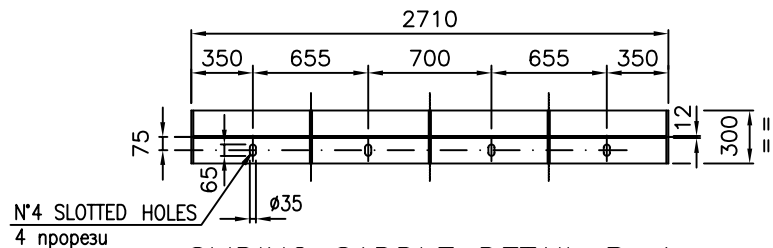
NOZZLE "N1" DETAIL
Деталь патрубка "N1"



22 DIA HOLES
Отверстия Ø22
STUD BOLTS M20x85
Резьбовые шпильки M20x85

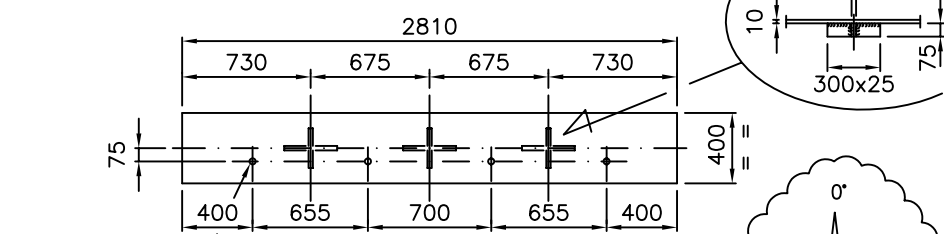


NOZZLE "M1" DETAIL
Деталь патрубка "M1"



SLIDING SADDLE DETAIL Pc.1

Деталь скользящ. сегла, 1 шт.



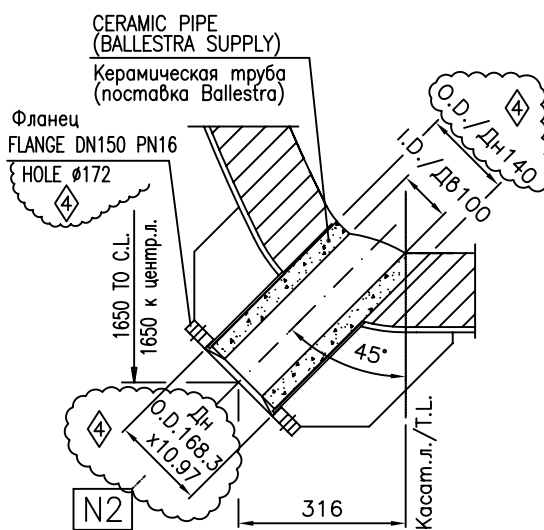
FOUNDATION PLATE Pc.1

Плита основания, 1 шт.

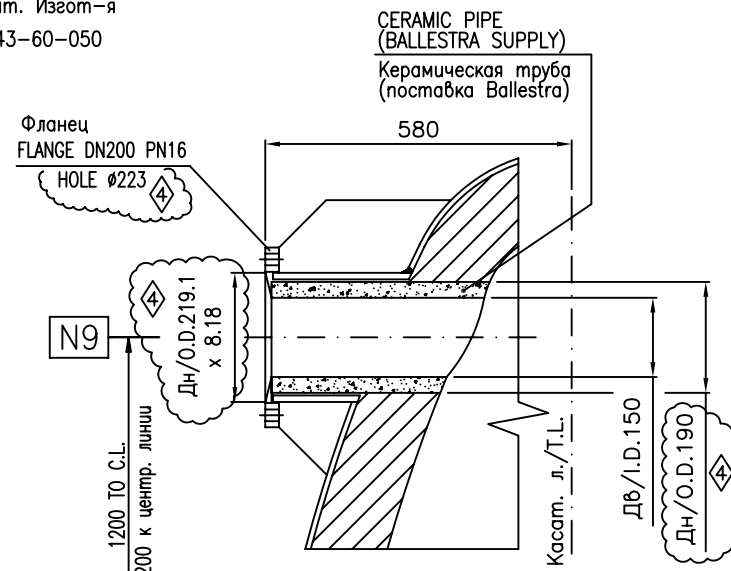


FIXED SADDLE DETAIL Pc.1/ Деталь фиксир. сегла, 1 шт.

BASE PLATES ARE TO BE FLAT, WITHIN 3 mm TOLLERANCE
Плиты основания должны быть плоские, в пределах допуска 3мм



DETAIL NOZZLE "N2"
Деталь патрубка "N2"



DETAIL NOZZLE "N9"
Деталь патрубка "N9"

4	Действительно для строительства/изменено, где указано / ISSUED FOR CONSTRUCTION-REVISED WHERE INDICATED	F.F.	15/10/10
3	Действительно для строительства/изменено, где указано / ISSUED FOR CONSTRUCTION-REVISED WHERE INDICATED	MSX	27/08/10
2	Действительно для строительства/изменено, где указано / ISSUED FOR CONSTRUCTION-REVISED WHERE INDICATED	SSS	02/08/10
1	Действительно для строительства/изменено, где указано / ISSUED FOR CONSTRUCTION-REVISED WHERE INDICATED	M.F.	20/05/10
0	Действительно для строительства / ISSUED FOR CONSTRUCTION	G.R.	20/04/10
Редакция REVISION	Описание DESCRIPTION	Выполнено DRAWN	Дата DATE

Типовая версия данного документа хранится в цифровом формате. Процесс одобрения выполняется на программном уровне, т.о. детали не видны на копиях
The master version of this document is stored as a digital file in a database. Approval process is digitally managed and no signature is visible on the document.

desmet ballestra		Чертеж / DRAWING Nr. 7E43-35-006-2	
Desmet Ballestra s.p.a. MILANO - Italy		ЗАКАЗЧИК / CUSTOMER Nr. -	
ЗАКАЗ JOB	7E43	ЛИСТ SHEET	2 / 3
УСТАНОВКА PLANT	ПРОИЗВ-ВО СЕРНОЙ К-ТЫ SULFURIC ACID PRODUCTION	Масштаб SCALE	1:42
Чертеж DWG. TITLE	БАК ОБЩЕГО НАСОСА COMMON PUMP TANK	ПОЗ. ITEM	528V1
		Ссылка Черт. REFERENCE DWG.	-

Оставляем за собой законное право собственности на данный чертеж. Запрещается воспроизводить его, даже частично, и показывать третьим лицам без нашего письменного разрешения.
We reserve the ownership under the law of this drawing with prohibition of even partial reproduction and to make it known to third persons without our written authorization.